



*Polska Grupa
Energetyczna*

Raport Zintegrowany 2019 | Broszura



ZIELONY KIERUNEK PGE

raportzintegrowany2019.gkpge.pl

Zarówno rynek, nasi akcjonariusze, jak i klienci oraz partnerzy biznesowi oczekują, by największa spółka energetyczna w Polsce nie tylko na bieżąco analizowała otoczenie i podejmowała odpowiednie reakcje, ale również tworzyła własne rozwiązania i tym samym wyznaczała trendy dla energetyki.

Procesy decyzyjne podejmowane w energetyce charakteryzują się dużą złożonością. W związku z tym, oprócz rachunku ekonomicznego, względów regulacyjnych i potrzeb polskiego systemu elektroenergetycznego, widzimy również konieczność prowadzenia stałego dialogu ze stroną społeczną i podjęcia działań zmierzających do uzyskania akceptacji społecznej dla podejmowanych przez nas działań. Obejmując funkcję prezesa wraz z zespołem menadżerów podejmujemy się zadania, jakim jest nadanie impulsu zarządczego w Grupie Kapitałowej PGE.

Unijna polityka klimatyczna i oczekiwania społeczne to elementy, które wpływają na sektor energetyczny. Działania dotyczące Europejskiego Zielonego Ładu w zakresie realizacji celu neutralności klimatycznej do 2050 roku oraz rewizji celu redukcji emisji do 2030 roku będą determinować pracę Zarządu PGE. Zamierzamy wykorzystać mechanizmy finansowe służące realizacji tych celów w oparciu o racjonalny harmonogram.

Za kluczowy element powodzenia realizacji zadań, które przed nami stają, uznajemy nastawienie pracowników całej Grupy oraz ich zorientowanie na współpracę.

Liczymy również na konstruktywny dialog z rynkami finansowymi, przede wszystkim ze środowiskiem inwestorów, banków i ubezpieczycieli.

Zielony kierunek jest możliwy do osiągnięcia przy uwzględnieniu konwencjonalnej podstawy, która umożliwi bilansowanie coraz większej liczby powstających źródeł odnawialnych oraz zapewni naszej gospodarce i społeczeństwu stabilne dostawy energii elektrycznej i ciepła.

Wojciech Dąbrowski

Prezes Zarządu

PGE Polskiej Grupy Energetycznej S.A.



MODEL TWORZENIA WARTOŚCI



KAPITAŁ PRODUKCYJNY

Posiadamy największy majątek wytwórczy w Polsce w obszarze produkcji energii elektrycznej i ciepła. Jest on materialną podstawą naszej działalności. Równocześnie jesteśmy drugim pod względem wielkości dystrybutorem energii elektrycznej w Polsce.

KAPITAŁ LUDZKI

Najcenniejszym aktywem PGE są pracownicy. To dzięki ich doświadczeniu i zaangażowaniu możemy budować organizację opartą na wartościach, w której cele biznesowe łączy z odpowiedzialnością społeczną.

KAPITAŁ INTELEKTUALNY

Wypracowane doświadczenie biznesowe PGE i nasza marka są wartościami, które pozwalają nam dostosowywać się do zmieniającego się świata. Inwestujemy w innowacje, by budować kapitał intelektualny będący podstawą sukcesu w zmieniającym się otoczeniu.

KAPITAŁ SPOŁECZNY

Kapitał społeczny to dla nas dobre relacje ze społecznościami w zasięgu naszego oddziaływania. Wierzymy, że w perspektywie długoterminowej możliwy jest wyłącznie rozwój zrównoważony, oparty o partnerskie relacje.

KAPITAŁ FINANSOWY

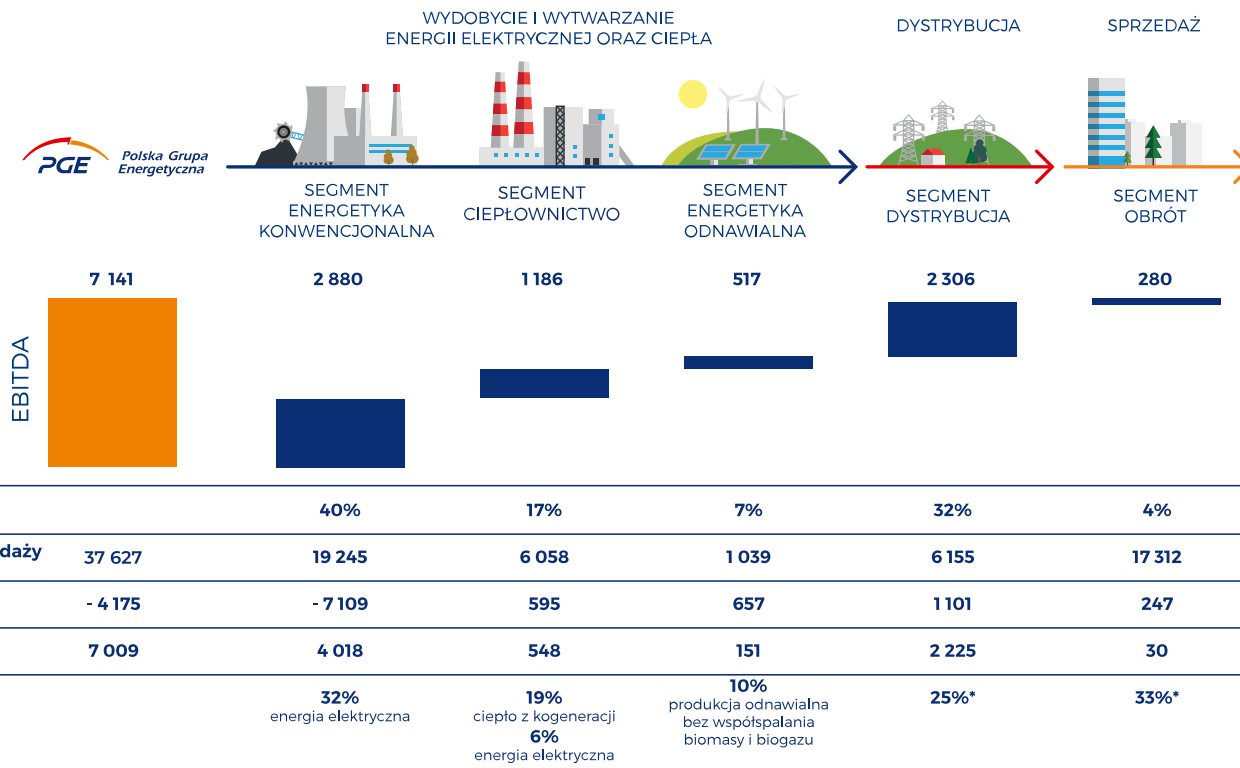
Do rozwoju Grupy oraz tworzenia trwałej wartości dla akcjonariuszy i obligatariuszy wykorzystujemy środki wygenerowane z działalności operacyjnej, jak również finansowanie kapitałem własnym i dłużnym.

KAPITAŁ NATURALNY

Inwestujemy w technologie wykorzystujące bezpośrednio siły przyrody – energię wiatru, wody oraz słońca. Dążymy do efektywnego wykorzystania zasobów naturalnych. Naszym priorytetem jest ograniczanie negatywnego wpływu na środowisko.

NASZ MODEL BIZNESOWY

Jesteśmy największym zintegrowanym pionowo producentem oraz dostawcą energii elektrycznej w Polsce i największym producentem ciepła. Działamy w całym łańcuchu wartości: produkujemy energię elektryczną i ciepło w naszych elektrowniach i elektrociepłowniach, a następnie dostarczamy i sprzedajemy je naszym klientom w całej Polsce, zarówno gospodarstwom domowym, jak i przedsiębiorstwom, instytucjom i samorządom.



*Dane dotyczące sprzedaży do odbiorców końcowych i dystrybucji.



ENERGETYKA KONWENCJONALNA

Przedmiotem działalności segmentu jest wydobycie węgla brunatnego i wytwarzanie energii elektrycznej w źródłach konwencjonalnych.



CIEPŁOWNICTWO

Przedmiotem działalności segmentu Ciepłownictwo jest wytwarzanie ciepła i energii elektrycznej w źródłach konwencjonalnych oraz dystrybucja ciepła.



ENERGETYKA ODNAWIALNA

Przedmiotem działalności segmentu jest wytwarzanie energii elektrycznej w źródłach odnawialnych oraz w elektrowniach szczytowo-pompowych.



DYSTRYBUCJA

Jesteśmy drugim pod względem liczby klientów dystrybutorem energii z ok. 25 proc. udziałem w polskim rynku dystrybucji energii. Nasz obszar dystrybucyjny obejmuje niemal 40 proc. powierzchni Polski. Przy wykorzystaniu ok. 290 tys. km sieci energetycznej dostarczamy energię elektryczną do blisko 5,5 mln klientów.



OBRÓT

Segment Obrót obejmuje działalność prowadzoną w Grupie PGE na rynku hurtowym energii oraz na rynku detalicznym.

2 kopalnie węgla brunatnego

2 elektrownie na węgiel brunatny

3 elektrownie na węgiel kamienny

47,61 TWh - produkcja energii elektrycznej netto aktywów konwencjonalnych

5,61 PJ - produkcja ciepła

16 elektrociepłowni

44,72 PJ - produkcja ciepła

8,42 TWh - produkcja energii elektrycznej

17 elektrowni wiatrowych

33 elektrownie wodne i szczytowo-pompowe

1 elektrownia fotowoltaiczna

2,29 TWh - produkcja energii elektrycznej netto aktywów odnawialnych

36,38 TWh - dystrybucja energii elektrycznej

293 686 km - długość sieci

94 383 - liczba stacji transformatorowych

5,33 mln - liczba klientów

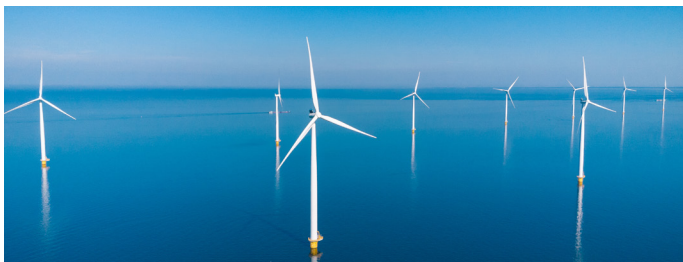
42,90 TWh - wolumen sprzedaży energii elektrycznej do odbiorcy końcowego

KIERUNKI ROZWOJU

Zmiany zachodzące w naszym otoczeniu sprawiają, że PGE musi zmieniać swoje oblicze, aby sprostać wyzwaniom nowoczesnej energetyki. Szczegóły wizji rozwoju Grupy PGE przedstawimy jesienią 2020 roku. Już obecnie jednak realizujemy inwestycje zgodnie z obranym zielonym kierunkiem, dążąc do dywersyfikacji naszego mixu wytwórczego i ograniczenia emisji CO₂.

Dla transformacji polskiej energetyki, a także samej PGE, kluczowe znaczenie ma zarówno rozwój OZE, jak również budowa nowych, elastycznych mocy wytwórczych opartych o gaz ziemny. Niskoemisyjne paliwo umożliwia dostosowanie produkcji konwencjonalnej do rosnącej zmienności na rynku energii elektrycznej wraz z przyrostem mocy niesterowalnych. W transformacji energetyki ważną rolę odgrywa również modernizacja ciepłownictwa.

MORSKIE FARMY WIATROWE



- PGE aktywnie angażuje się w rozwoju morskich farm wiatrowych na Bałtyku planując budowę farm o mocy 3,5 GW.
- Posiadamy projekty 3 farm, które systematycznie realizujemy, uzyskując niezbędne pozwolenia, przeprowadzając badania środowiskowe i techniczne. Pierwsze dwie farmy o mocy 2,5 GW planujemy zbudować już do roku 2030. W naszych ambicjach nie zatrzymujemy się na realizowanych projektach, poszukując dalszych możliwości rozwoju.

LĄDOWE FARMY WIATROWE



- Grupa PGE jest liderem polskiej energetyki wiatrowej z mocą zainstalowaną blisko 700 MW. Mamy ambicje, by zachować naszą pozycję na rynku, rozwijając się organicznie oraz dokonując nabycia gotowych farm oraz projektów.

FOTOWOLTAIKA



- Fotowoltaika jest najbardziej dynamicznie rozwijającym się segmentem energetyki w Polsce. PGE uczestniczy w tym rozwoju realizując program rozwoju mocy fotowoltaicznych. Aktywnie pozyskujemy tereny do inwestycji fotowoltaicznych na gruntach w całej Polsce. Szczególną wagę przywiązujemy do terenów należących do Grupy, wykorzystując choćby potencjał budowy farm fotowoltaicznych przy naszych elektrowniach konwencjonalnych. Nasz projekt rozwoju mocy fotowoltaicznych zakłada, że będziemy właścicielem 2,5 GW mocy w roku 2030.

BUDOWA BLOKÓW GAZOWO-PAROWYCH W ELEKTROWNI DOLNA ODRA

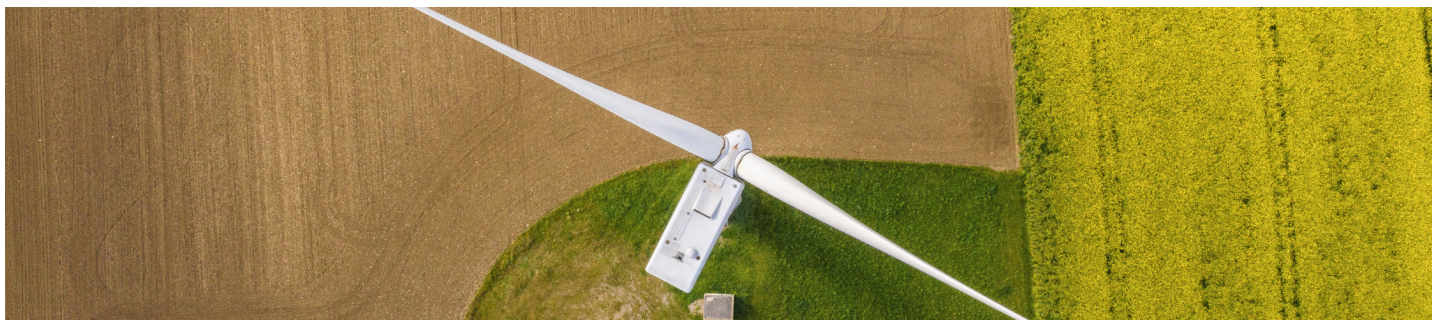


- Mając na względzie zmiany zachodzące na rynku energii elektrycznej oraz rosnące koszty emisji CO₂ kluczowego znaczenia nabrało zapewnienie dalszego funkcjonowania naszych elektrowni konwencjonalnych, pełniących ważną rolę dla stabilności systemu elektroenergetycznego.
- Taka wizja rozwoju realizowana jest już w Elektrowni Dolna Odra. Budowane nowoczesne bloki gazowo-parowe o łącznej mocy 1,4 GW i sprawności na poziomie 63 proc. zastąpią funkcjonujące dziś bloki węglowe, wykorzystując dostępność paliwa (Gazociąg Baltic Pipe, terminal LNG).

MODERNIZACJA CIEPŁOWNICTWA



- Jesteśmy świadomi wagi ciepłownictwa sieciowego w Polsce. Dzięki rozwiniętej infrastrukturze zapewniamy ciepło odbiorcom w całym kraju, a przyłączając kolejnych klientów przyczyniamy się do ograniczania emisji z indywidualnych źródeł ogrzewania, będących głównym źródłem smogu. Tylko w roku 2019 odnotowaliśmy rekordową liczbę przyłączeń do sieci budynków o zapotrzebowaniu na moc cieplną ok. 240 MWt.
- Mając na uwadze politykę klimatyczną UE oraz zapewnienie naszym klientom ciepła po możliwie najniższym koszcie planujemy konsekwentne zastępowanie bloków opalanych węglem nowoczesnymi blokami niskoemisyjnymi, przede wszystkim gazowymi. Nowe bloki jeszcze w większym stopniu przyczynią się do poprawy jakości powietrza polskich miast. Zgodnie ze Strategią Ciepłownictwa Grupy PGE udział paliw niskoemisyjnych w produkowanej przez PGE Energia Ciepła energii powinien przekroczyć 50 proc. do roku 2030.



ŚRODOWISKO

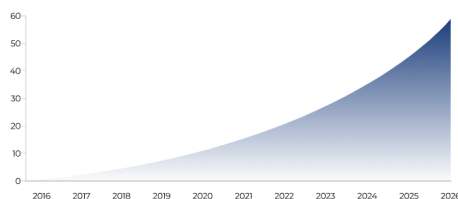
Inwestycje Grupy PGE zmierzają do stopniowego obniżenia naszego wskaźnika emisyjności. Podejmując wyzwania związane ze stopniową dekarbonizacją i dywersyfikacją mixu paliwowego liczymy na wsparcie ze strony Unii Europejskiej i instytucji finansowych, jako długoterminowych partnerów skutecznej, a jednocześnie sprawiedliwej transformacji sektora energetycznego.

TRANSFORMACJA AKTYWÓW

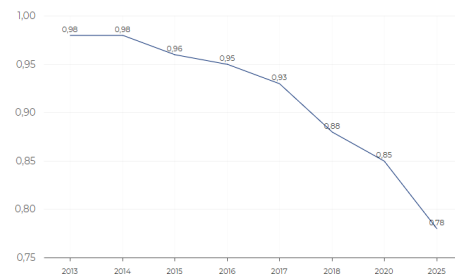


W wyniku inwestycji, wskaźnik emisji netto (w przeliczeniu na tony CO₂ na MWh) będzie spadać z poziomu 0,98 tony CO₂/MWh w 2013 roku, przez 0,88 tony CO₂/MWh w roku 2018, do 0,78 tony CO₂/MWh w 2025 roku. W 2019 r. obniżyliśmy emisyjność aktywów wytwórczych do 0,84 tony CO₂/MWh. Po 2025 roku emisyjność jednostek Grupy PGE będzie się nadal obniżać m.in. w wyniku rozpoczęcia produkcji energii elektrycznej w morskich farmach wiatrowych. Oddanie do eksploatacji obecnie realizowanych i zaplanowanych inwestycji pozwoli na uniknięcie emisji CO₂ na poziomie 60 mln ton w latach 2016-2026. Projekty budowy źródeł niskoemisyjnych sprawiają, że koszty transformacji stają się coraz wyższe. Dlatego też podejmując wyzwanie związane ze stopniową dekarbonizacją i dywersyfikacją mixu paliwowego, Grupa PGE liczy na wsparcie ze strony instytucji finansowych i Unii Europejskiej, co pozwoli na skuteczną, ale jednocześnie sprawiedliwą transformację sektora energetycznego.

Uniknięte 60 mln ton CO₂



Średnia emisyjność Grupy PGE netto wraz z ciepłem (tCO₂/MWh)



KOGENERACJA - EFEKTYWNE WYKORZYSTANIE ENERGII PALIW

Zgodnie z przyjętą Strategią Ciepłownictwa planujemy rozwijać aktywność kogeneracyjną. Wpływa ona w kilku aspektach na obniżenie emisyjności Grupy. W rezultacie efektywnego wykorzystania energii chemicznej paliwa, rzędu 80-85% w nowych instalacjach, ograniczana jest emisja CO₂ w porównaniu z rozdzielonym wytwarzaniem ciepła i energii elektrycznej. Z drugiej strony rozwój ciepłownictwa zmierza w kierunku wykorzystania paliw zero- i niskoemisyjnych. Jednym z celów naszej Strategii Ciepłownictwa jest zwiększenie ich wykorzystania do poziomu 50% do roku 2030.

SPOŁECZEŃSTWO

Nasze inwestycje stanowią bardzo istotny element rozwoju gospodarczego, a ich realizacja przyczynia się do poprawy warunków życia i pracy lokalnych społeczności. Dajemy stabilne zatrudnienie około 42 tys. osobom w ponad 200 lokalizacjach w kraju. Podatki, które odprowadzamy do gmin, w których prowadzimy działalność biznesową, stanowią bardzo istotną część budżetów lokalnych samorządów.

KLUCZOWY PRACODAWCA

Jesteśmy trzecim największym pracodawcą w Polsce. Większość naszej kadry stanowią mieszkańcy miejscowości sąsiadujących z naszymi aktywami, a duża część naszych podwykonawców to lokalni przedsiębiorcy, dla których współpraca z nami to możliwości rozwoju działalności biznesowej.

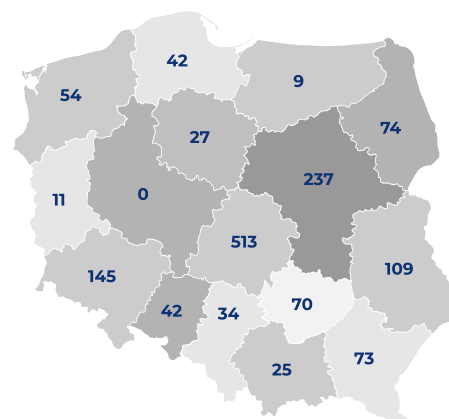
INWESTYCJE I DZIAŁALNOŚĆ NAPĘDZAJĄCA REGIONY

Jesteśmy jednym z największych krajowych inwestorów. Od początku powstania Grupy Kapitałowej PGE, czyli od 13 lat, nasze nakłady inwestycyjne wyniosły już ponad 75 mld PLN. Środki te przeznaczyliśmy m.in. na budowę nowych mocy, środowiskowe modernizacje istniejących aktywów oraz rozbudowę sieci elektroenergetycznej i ciepłowniczej. W 2019 r. zainwestowaliśmy 7 mld PLN. Nasze inwestycje stanowią koło zamachowe polskiej gospodarki – to nie tylko zamówienia, które w większości trafiają do polskich przedsiębiorców, ale również tysiące miejsc pracy na placach budowy, a następnie w funkcjonujących już jednostkach.

NASZ WKŁAD DO LOKALNYCH BUDŻETÓW

Jesteśmy również jednym z największych płatników podatków w Polsce. Nasza działalność na poziomie centralnym i lokalnym przyniosła w 2019 r. łączny wpływ podatkowy w wysokości ok. 6,2 mld PLN (ok. 6,3 mld PLN w 2018 r.). Na tę kwotę składają się przede wszystkim: VAT, podatki i składki od wynagrodzeń pracowników Grupy, podatek od nieruchomości, podatek dochodowy od osób prawnych, podatek akcyzowy oraz inne podatki i opłaty.

Wpływ podatkowy – samorządy w województwach* (w mln PLN)



ZARZĄZANIE

Grupa PGE to olbrzymi organizm. Dla optymalnego wykorzystania jego możliwości i realizacji oczekiwań interesariuszy niezbędny jest właściwy nadzór i koordynacja działań wszystkich spółek wchodzących w skład Grupy.



POWOŁANIE RADY HOLDINGU

Powołanie Rady Holdingu wzmocni nadzór nad poszczególnymi segmentami i spółkami w Grupie PGE. Rada Holdingu ma pełnić funkcje doradcze, definiować potencjalne ryzyka i rekomendować rozwiązania w wyniku wymiany na forum Rady istotnych informacji i doświadczeń. Jej zadaniem będzie również nadzorowanie realizacji strategii Grupy. W ocenie zarządu funkcjonowanie Rady ma wpłynąć na poprawę efektywności, a także na wzmocnienie pozycji rynkowej całej Grupy Kapitałowej PGE.



Rada Holdingu Grupy PGE ma kluczowe znaczenie dla wzmocnienia nadzoru i zwiększenia efektywności działania Grupy. Decyzja o jej powołaniu jest też potwierdzeniem zapowiadanego przeze mnie impulsu zarządczego i porządkowania struktury Grupy. Dzięki pracy Rady Holdingu łatwiej będzie zintegrować działania i skoordynować procesy we wszystkich Segmentach i Spółkach Grupy Kapitałowej PGE

Wojciech Dąbrowski,
Prezes Zarządu PGE SA

WSPIERAMY CELE ZRÓWNOWAŻONEGO ROZWOJU

CEL 4 **DOBRA JAKOŚĆ EDUKACJI**

Grupa Kapitałowa PGE musi zmierzyć się z wyzwaniem luki pokoleniowej i luki kompetencyjnej. Tworzymy klasy patronackie, organizujemy praktyczną naukę zawodu, przygotowujemy przyszłych pracowników do zdobycia wybranych uprawnień kwalifikacyjnych, fundujemy stypendia dla najlepszych uczniów oraz wpływamy na programy nauczania.

CEL 7 **CZYSTA I DOSTĘPNA** **ENERGIA**

Polepszamy jakość powietrza realizując projekty inwestycyjne ograniczające emisję naszych instalacji oraz budując odnawialne źródła energii. Równocześnie angażujemy się w inicjatywy mające na celu likwidację wysokoemisyjnych lokalnych źródeł ciepła.

CEL 8 **WZROST GOSPODARCZY** **I GODNA PRACA**

Zależy nam na budowaniu kultury bezpiecznej pracy – rozwijamy inicjatywy BHP, takie jak Centra Szkoleniowe „Zero Wypadków” w PGE Energia Ciepła. Dbamy o dobre warunki pracy poprzez struktury Compliance w Grupie i przejrzyste procedury zgłaszania nieprawidłowości.

CEL 9 **INNOWACYJNOŚĆ, PRZEMYSŁ,** **INFRASTRUKTURA**

Aktywnie realizujemy ideę gospodarki o obiegu zamkniętym, dążymy do minimalizacji wytwarzanych odpadów, jak również do ponownego wykorzystania tych już powstałych. Angażujemy się w projekty innowacyjne mające na celu m.in. zwiększenie efektywności źródeł wytwórczych, jak nasze laboratorium fotowoltaiczne w Siedlcach.

CEL 11 **ZRÓWNOWAŻONE MIASTA** **I SPOŁECZNOŚCI**

Podejmujemy się walki z niską emisją, promując ciepło sieciowe i ciepłą wodę użytkową przyłączamy do miejskich sieci ciepłowniczych zasilanych z naszych elektrociepłowni coraz więcej domów i budynków. W ramach programu „Dzielimy się ciepłem” już od ponad 10 lat oddziały i spółki należące do PGE Energia Ciepła wspierają odbiorców wrażliwych społecznie.

CEL 12 **ODPOWIEDZIALNA** **KONSUMPCJA I PRODUKCJA**

Jesteśmy świadomi naszego wpływu na otoczenie. Dokładamy wszelkich starań, aby nasze instalacje pracowały w taki sposób, by nie szkodzić środowisku naturalnemu oraz niwelowały skutki swej aktywności.

CEL 13 **DZIAŁANIA** **W DZIEDZINIE KLIMATU**

Mamy ambitne plany w zakresie rozwoju fotowoltaiki oraz farm wiatrowych na lądzie i morzu. Realizacja tych inwestycji pozwoli na ograniczenie śladu węglowego.

CEL 17 **PARTNERSTWA** **NA RZECZ CELÓW**

Jesteśmy otwarci na współpracę, przede wszystkim na poziomie samorządowym. Przejawia się to choćby w naszym zaangażowaniu przy tworzeniu klastrów energii, czy organizacji forów energetycznych.



*Polska Grupa
Energetyczna*